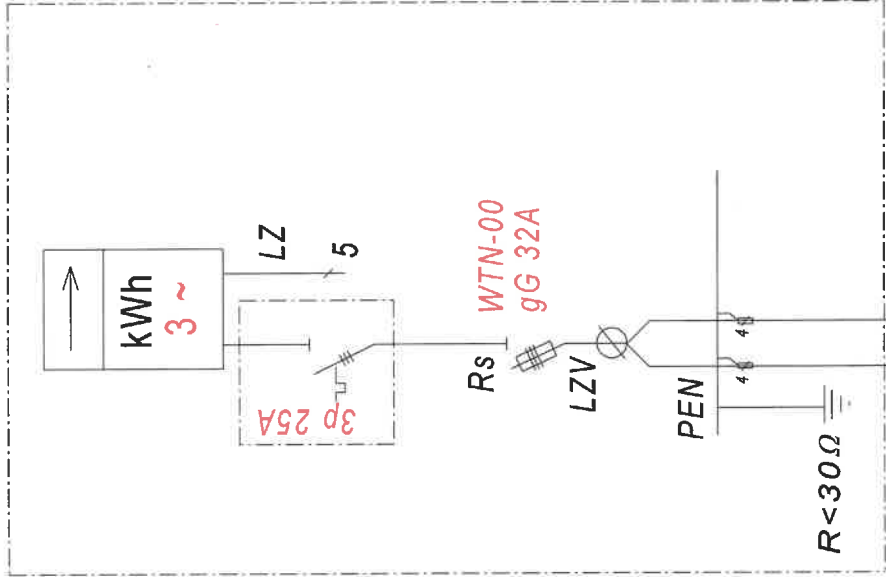


Sąpolno dz. nr 295/5, gm. Przechlewo

Proj. złącze kablowe P1-Rs/LZV/F nr Z5703750



Ist. YAKXS 4x35mm² kier. ZK nr Z5703751 obw. 03 st. 02-0292

Ist. YAKXS 4x35mm² kier. słup nr 10 obw. 03 st. 02-0292

	Imię Nazwisko Stanowisko	Data	Podpis
Opracował			
Zatwierdził			

